

**Kompresörlü Nebulizatör  
Nami Cat (NE-C303K-KDE)  
Nami Cat (NE-C303L-KDE)  
Nami Cat (NE-C303J-KDE)**

## **Kullanım Kılavuzu**

EN

FR

DE

IT

ES

NL

RU

TR

PL

AR

## İçindekiler

Amaçlanan kullanım.....	115
Ünitenizi tanıyın.....	116
Nebulizatör kitinin çalışma şekli .....	117
Önemli güvenlik talimatları .....	117
Kullanımı .....	118
Temizleme ve dezenfekte etme.....	120
Teknik veriler .....	122
Sorun giderme.....	125
Garanti .....	126
Opsiyonel Tıbbi Aksesuarlar.....	127
Diğer Opsiyonel/Yedek Parçalar .....	127

## Amaçlanan kullanım

### Tıbbi Amaçlı Kullanım:

Bu ürün, solunum bozukluklarında kullanılacak bir solunum ilacı olarak tasarlanmıştır. Kompresör birden fazla hastada yeniden kullanılabilir olarak tasarlanmıştır; nebulizatör kiti ve ek parçaları ise tek hastada birden çok kez kullanıma yöneliktir.

### Amaçlanan Kullanıcı:

- Yasal olarak yetkili hekim, hemşire ve terapist ya da kalifiye tıbbi uzmanların yönlendirmesi altındaki sağlık personeli ya da hastalar.
- Ayrıca kullanıcı, Nami Cat nebulizatörün genel kullanım esaslarını ve bu kullanım kılavuzunun içeriğini anlayabilecek durumda olmalıdır.

### Amaçlanan Hastalar:

Solunum bozukluklarından muzdarip olan ve ilaç soluması gereken her yaşta insanlar.

### Ortam:

Bu ürün, hastane, klinik, doktor muayenehanesi gibi tıbbi tesislerde ve evde kullanılmak içindir.

### Kullanım süresi:

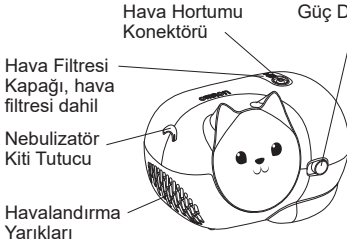
Kullanım süreleri, cihaz günde 3 kez (her defasında 10'ar dakika) oda sıcaklığında (23°C) nebulizasyon için kullanıldığında aşağıdaki gibidir. Dayanıklılık süresi, kullanıldığı ortama göre değişebilir.

Kompresör (Ana ünite):	5 yıl
Hava Hortumu - Nebulizatör Kiti - Ağızlık - Çocuk Maskesi - Yetişkin Maskesi –	
İlaç Haznesi Adaptörü:	1 yıl
Hava Filtresi:	70 uygulama

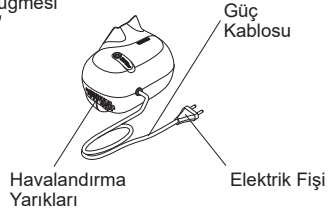
Ürünün sık kullanımı dayanıklılık süresinin kısalmasına neden olabilir.

# Ünitenizi tanıyın

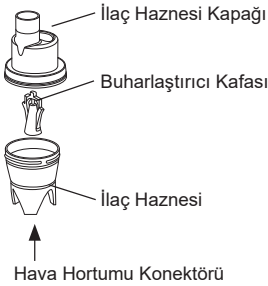
## Kompresör (Ana ünite)



## Arkadan Görünüş



## Nebulizatör Kiti



Hava Tüpü  
(PVC, 100 cm)



Adaptör



Ağızlık



Yetişkin Maskesi  
(PVC)



Çocuk Maskesi  
(PVC)



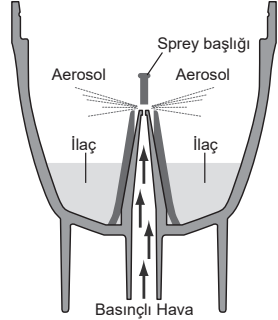
Elastik bantlar  
(2 adet)



Kullanım kılavuzu

## Nebulizatör kitinin çalışma şekli

İlaç kanalından pompalanan ilaç, kompresörlü pompa tarafından üretilen basınçlı havayla karışır. İlaçlı basınçlı hava karışımı, ince partiküllere dönüştürülür ve buharlaştırıcı kafası üzerinde spray başlığıyla temas ettiğinde püskürtülür.



## Önemli güvenlik talimatları

**⚠** Kullanmadan önce talimatları dikkatlice okuyun.

### Uyarı:

1. Cihazı yalnızca, tedavi amaçlı solunum cihazı olarak kullanın. Herhangi bir başka kullanım şekli uygun değildir ve tehlikeli olabilir. Üretici, uygun olmayan kullanımlardan sorumlu değildir.
2. Anestezik veya vantilatörlü teneffüs devrelerinde kullanmayın.
3. Kullandıktan sonra ve temizlemeden önce daima elektrik fişini prizden çekin.
4. Kullanım sırasında havalandırma deliklerinin üzerini kapatmayın. Kompresör ısınabilir ve dokunulduğunda yanma riski vardır.
5. Kompresör ve elektrik fişi su geçirmez değildir. Bu parçaların üzerine su veya başka sıvılar dökmeyin. Bu parçalara sıvı dökülürse, derhal elektrik fişini çekin ve sıvıyı silin.
6. Cihazı onarmaya çalışmayın. Bkz. Sorun giderme bölümü.
7. Cihazı gözetim altında olmayan bebekler ve çocukların ulaşabilecekleri yerlerde tutmayın. Cihaz, kolayca yutulabilecek küçük parçalar içerebilir.
8. Bu cihaz çocuklar veya engelliler tarafından, onların üzerinde veya yakınında kullanılarak durumu yakından gözleyin.
9. İlacın tipi, dozu ve rejimi hakkında doktorunuz veya solunum terapistinizin verdiği talimatlara uyun.
10. Bu ürün, bilinci açık olmayan veya kendiliğinden soluyamayan hastalarda kullanılmamalıdır.

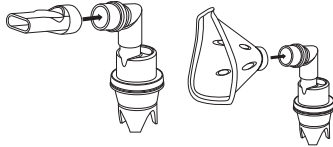
11. Tedaviyi bitirdikten sonra, hava hortumunu nebulizatör kitinden ve kompresörden ayırmayı unutmayın.
12. Uzunlukları dikkate alındığında, elektrik fişi ve hava hortumu boğulma tehlikesi doğurabilir.
13. Kompresörü, tedavi sırasında elektrik fişine kolaylıkla erişilebilecek bir yerde kullanın.
14. Kullanım sırasında herhangi bir alerjik reaksiyonla veya başka bir rahatsızlıkla karşılaşırsanız cihazı kullanmayı derhal bırakın ve doktorunuza danışın.
15. Bu cihazı kullanırken, 30 cm yakınında cep telefonu veya elektromanyetik alan yayan herhangi bir elektrikli cihaz olmadığından emin olun. Bu, cihaz performansının bozulmasına neden olabilir.
16. Kompresörlü nebülizatörde soluma için bitkilerden gelen yağlar, dekoksasyonlar ve tentürler kullanmayın.
17. Nebulizatör kiti ve ek parçaları tek bir hasta tarafından kullanılmak üzere tasarlanmıştır. Birden fazla hastada kullanmayın ve her hasta için ayrı birer aksesuar kullanın.
18. Parçaları her kullanımdan sonra temizleyin ve normal kullanım sırasında haftada bir kez dezenfekte edin.

## Kullanımı

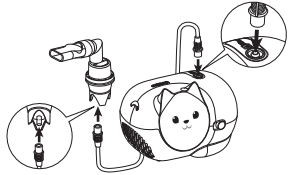
1. Güç düğmesinin kapalı (○) konumunda bulunduğu ve elektrik fişinin prizden çıkarıldığından emin olun.
2. İlaç haznesi kapağını ilaç haznesinden çıkarın.
  - 1) İlaç haznesi kapağını saat yönünün tersine çevirin.
  - 2) İlaç haznesi kapağını ilaç haznesinden kaldırıp çıkarın.
3. İlaç haznesi içinde saptırıcı parçanın olduğunu kontrol edin.
4. İlaç haznesine önerilen miktarda ilaç koyun.



5. İlaç haznesi kapağını ilaç haznesi üzerine geri takın.  
1) İlaç haznesi kapağını ilaç haznesi üzerine indirin.  
2) İlaç haznesi kapağını saat yönüne çevirin.



6. İlaç haznesi adaptörü ve maske ya da ağızlığı nebulizatör kitine sıkıca takın.  
7. Hava hortumu takın. Hava borusu tapasını hafifçe kıvrıyarak hava hortumu konektörüne sıkıca bastırın.



8. Nebulizatör kitini sağda görüldüğü şekilde tutun. Hekiminizin ya da solunum terapistlerinizin talimatlarına uyun.



**⚠ Dikkat:**

Nebulizatör kitini, tüm yönlerde doğru 30 dereceden büyük açıyla eğmeyin. İlaç ağzın içine doğru akabilir veya nebulizasyon verimsiz olabilir.

9. Elektrik fişini prize takın.

**Not:** Cihazı güç kablosunun fişini prizden çekmenin zor olduğu bir yere koymayın.

10. Güç düğmesini açık ( I ) konumuna getirin. Kompresör çalıştığında, nebulizasyon başlar ve aerosol üretilir. Hafifçe soluyarak ilacı alın. Nebulizatör kitinden soluk verin.

11. Tedavi bittiğinde, cihazı kapatın ve kompresörü prizden çekin.

## Temizleme ve dezenfekte etme

Nebulizatör parçalarını temizlemeden ve dezenfekte etmeden önce ellerinizi iyice yıkayın. İlk kullanım öncesinde veya cihaz uzun süredir kullanılmadıysa cihaz parçalarını her zaman dezenfekte edin. Her kullanımdan sonra kalan ilacı dökün ve nebulizatör parçalarını temizleyin. Bu durum, etkisiz nebulizasyonu önleyecek ve enfeksiyon riskini azaltacaktır.

Lütfen aşağıdaki talimatlara bakın

### ● Nebulizatör Kitini, Maskeleri, Ağızlığı ve İlaç Haznesi Adaptörü temizleme:

Nebulizatör kitini tamamen sökün. Parçaları ılık su içerisinde ve yumuşak, nötr deterjan kullanarak yıkayın. Temiz ve sıcak musluk suyunda iyice durulayın ve aşırı suyu almak için hafifçe vurun ve temiz bir ortamda kurumaya bırakın.

### ● Kompresörü Temizleme:

İlk olarak, elektrik fişinin prize takılı olmadığından emin olun. Su veya yumuşak, nötr deterjan ile nemlendirilmiş yumuşak bir bezle silin.

### ● Hava Tüpünden yoğuşmanın alınması:

Hava tüpünde nem kalırsa aşağıda açıklanan prosedürü uygulayın. Hava tüpünün kompresöre bağlı olduğundan emin olun. Hava tüpünün nebulizatör kiti ile bağlantısını kesin. Kompresörü açın ve içinden hava geçmesini sağlayarak hava tüpünü kurutun.

### ● Nebulizatör Kitini, Maskeleri, Ağızlığı ve İlaç Haznesi Adaptörü dezenfekte etme:

Ürünü ilk kez kullanmadan önce ve uzun süre kullanmadığınızda parçalarını her zaman temizleyin ve dezenfekte edin. Parçaları haftada bir kez dezenfekte edin. Parçaların yaklaşık 50 dezenfeksiyon döngüsüne dayanması beklenir. Parçalar ağır şekilde kirlenmişse, bunları yenileri ile değiştirin. Nebulizatör Kiti, Maskeler, Ağızlık ve İlaç Haznesi Adaptörü, etanol, sodyum hipoklorit (Milton), Kuaterner amonyum (Osvan), Klorheksidin (Hibitane) ve Amfoterik Sürfaktan (Tego) gibi bir kimyasal dezenfektan kullanılarak, ürün yönergeleri doğrultusunda ve temiz ılık suyla durulanarak dezenfekte edilebilir. Havada kurumaya bırakın.

**Not:** Asla benzen, tiner veya yanıcı bir kimyasalla temizlemeyin.

(Lateks olmayan) elastik bantlar dezenfekte edilemez. Maskeleri dezenfekte ederken bunları çıkarın.



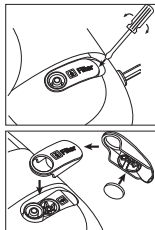
### ● Kaynatma:

Nebulizatör Kiti, Ağızlık ve Adaptör, bol miktarda suda en az 5 dakika kaynatılarak da dezenfekte edilebilir. Kaynattıktan sonra, parçaları dikkatlice çıkarın, suyun fazlasını sallayarak atın ve temiz bir ortamda kurumaya bırakın.

**Not:** Maske ve Hava Tüpünü kaynatmayın.

### Hava Filtresini Değiştirme:

Hava filtresinin rengi değişmişse veya 70'ten fazla uygulama için kullanılmışsa yenisiyle değiştirin. Filtre satın almak için, Diğer Opsiyonel/Yedek Parçalar paragrafına bakın. Şekilde gösterildiği gibi düz bir tornavida kullanarak hava filtresi kapağını çıkarın; filtreyi çıkarın ve yeni filtreyi gösterildiği gibi takın. Hava filtresi kapağını yerine takın.



**Not:** Hava filtresini yıkamayın veya temizlemeyin. Hava filtresi ıslanırsa değiştirin. Nemli hava filtreleri tıkanmalara yol açabilir.

## Teknik veriler

Ürün Kategorisi:	Aerosolterapi Ekipmanı
Ürün Açıklaması:	Kompresörlü Nebulizatör
Model (kod):	# NE-C303K-KDE/ NE-C303L-KDE/NE-C303J-KDE)
Değer:	230 V ~50 Hz
Güç Tüketimi:	150 VA (75 W)
Çalıştırma Modu:	Kesintisiz Kullanım
Çalışma Sıcaklığı/Nem Oranı/Hava Basıncı:	+5°C ila +40°C/%15 ila %85 RH/ 700 ila 1060 hPa
Saklama ve Taşıma Sıcaklığı/Nem Oranı/Hava Basıncı:	-20°C ila +60°C/%5 ila %95 RH/ 500 ila 1060 hPa
Sınıflandırmalar:	Tip BF (Uygulamalı parça): Ağızlık ve Maskeler Sınıf II (Elektrik çarpmasına karşı koruma)
IP Sınıfı:	IP21 (Giriş Koruması)
Kompresörün Ağırlığı:	Yaklaşık 1,1 kg (yalnızca kompresör)
Kompresörün Boyutları:	Yaklaşık 180 (G) x 135 (Y) x 148 (D) mm
İçindekiler:	Kompresör, Nebulizatör Kiti, Hava Hortumu (PVC, 100 cm), Ağızlık, İlaç Haznesi Adaptörü, Yetişkin Maskesi (PVC), Çocuk Maskesi (PVC), Kullanım Kılavuzu
İlaç Sıvısının Tipi:	Çözelti, Süspansiyon
Uygun İlaç Miktarları:	2 ml minimum - 12 ml maksimum
Ses: Gürültü düzeyi (1 m mesafede)	Yaklaşık 58 dB
Nebulizasyon hızı (NaCl %0,9) (ağırlık kaybına göre):	Yaklaşık 0,35 ml/dk.
Aerosol Çıkış Hızı**:	Yaklaşık 0,09 ml/dk.

1 dakikada dışarı verilen Yaklaşık %3  
dolum hacmi yüzdesi\*\*:

Aerosol Çıkışı\*\*: Yaklaşık 0,58 ml

Kalıntı hacmi\*\*: Yaklaşık 1,2 ml

Partikül Boyutu (MMAD)\*\*: Yaklaşık 4,3  $\mu\text{m}$

GSD\*\*: Yaklaşık 2,5

Solunabilir fraksiyon  
< 5  $\mu\text{m}$ \*\*:

Aerosol fraksiyonu  
< 2  $\mu\text{m}$ \*\*:

2  $\mu\text{m}$  ile 5  $\mu\text{m}$  arası  
aerosol fraksiyonu\*\*:

Aerosol fraksiyonu  
> 5  $\mu\text{m}$ \*\*:

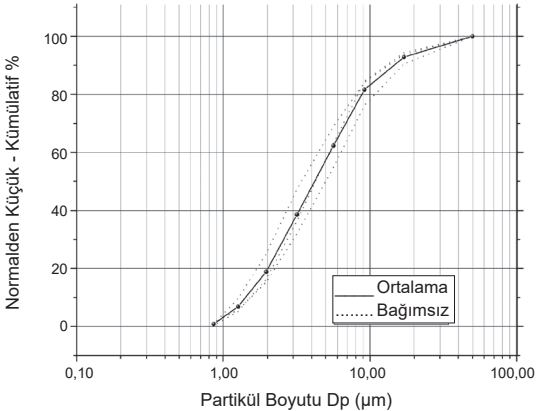
MMAD = Kütle Medyan Aerodinamik Çap

GSD = Geometrik standart sapma

\*\* 3 ml, %0,1 Salbutamol, %0,9 NaCl çözeltisinde.

### Partikül boyutu için Kademeli ayırıştırıcı ölçüm sonuçları

Normalden küçük kümülatif salbutamol partikül kütle % değeri



<b>Sembol açıklaması</b>			
	Kullanma talimatına bakın		Nem sınırlaması
	Kullanıcının kullanım talimatlarına başvurmasını gerektirir		Atmosferik basınç sınırlaması
	Tatbiki parça - Tip BF Elektrik çarpmasına karşı koruma derecesi (kaçak akım)	<b>I</b>	Açık
	Sınıf II Elektrik çarpmasına karşı koruma	<b>O</b>	Güç Kapalı
IP XX	Katı cisimlere karşı koruma sınıfı IEC 60529		Alternatif akım
<b>CE</b>	CE İşareti	<b>MD</b>	Tıbbi Cihaz
<b>LOT</b>	LOT numarası		Üretim Tarihi
<b>SN</b>	Seri numarası	<b>UDI</b>	Benzersiz cihaz tanımlayıcısı
	Sıcaklık sınırlaması		
<p>Ürün üretim tarihi, ürün ve/veya satış paketinde yer alan seri numarasına entegredir: ilk 4 hane üretim yılını, sonraki 2 hane üretim tarihini belirtir.</p>			

#### Genel Notlar:

- IP sınıfı koruma derecesi IEC 60529'a uygun muhafazalarla sağlanır. Kompresör, parmak gibi 12 mm çapında ve daha büyük katı yabancı maddelere ve normal çalışma sırasında sorunlara neden olabilecek dikey düşen su damllarına karşı korumalıdır.
- Önceden haber verilmeden teknik değişikliğe tabidir.

- Sıcaklığın ve voltaj koşullarının teknik özellikler bölümünde belirtilenlerden farklı olması halinde, cihaz çalışmayabilir.
- Bu cihaz (kompresör, nebulizatör kiti, hava hortumu, ağızlık, adaptör, yetişkin maskesi ve çocuk maskesi), Avrupa Standardı EN ISO 27427:2019 Anestezi ve solunum ekipmanı - Püskürtme sistemleri ve bileşenleri başlıklı standartların hükümlerini karşılar.
- Süspansiyonlar veya yüksek viskoziteli çözeltiler gibi ilaçlarla kullanıldığında nebulizatör performansı değişebilir. Daha ayrıntılı bilgi için tedarikçi firma belgelerine bakın.
- Parçacık boyutu dağılımı ve aerosol çıkışı; ürün, ilaç ve sıcaklık, nem ve atmosfer basıncı gibi ortam koşullarının birleşimine göre farklılık gösterebilir.
- Nebulizatör performansına ilişkin açıklamalar, yetişkin solunum modellerinin kullanıldığı testleri temel almakta olup pediatri veya bebek popülasyonları için belirtilenden farklı olması muhtemeldir.

## Sorun giderme

Kullanım sırasında aşağıdaki sorunlardan herhangi biri meydana gelirse, öncelikle 30 cm yakında başka bir elektrikli cihaz olmadığını kontrol edin. Sorun devam ederse lütfen aşağıdaki tabloya başvurun.

### *Cihaz açılmıyor*

- Elektrik fişinin, prize doğru takıldığını kontrol edin.
- Güç düğmesinin açık ( I ) konumunda olduğundan emin olun.

### *Cihaz açılıyor ancak nebulizasyon uygulamıyor*

- Buharlaştırıcı kafasının nebulizatör kitine takıldığından emin olun.
- Hava hortumunun ezilmediğinden veya bükülmediğinden emin olun.
- Hava filtresinde tıkanma ve kir olup olmadığını kontrol edin. Gerekirse değiştirin.
- Nebulizatör kitine yeterli miktarda ilaç konduğunu kontrol edin.

### *Çalışırken cihaz aniden duruyor.*

- Termal devre kesici, aşağıdaki sebeplerden biri nedeniyle cihazı kapatmıştır:
  - cihaz, 40°C üzerinde ortam sıcaklıklarında çalışıyordu;
  - havalandırma deliklerinin üzeri kapatılmıştır.

Cihazı onarmaya çalışmayın. Cihazı açmayın ve/veya kurcalamayın. Cihazda, kullanıcı tarafından bakım yapılabilecek parça bulunmamaktadır. Cihazı yetkili bir OMRON perakende satış mağazasına veya dağıtıcısına iade edin. Lütfen bu cihazla ilgili olarak meydana gelen herhangi bir ciddi olay hakkında üreticiye ve bulunduğunuz Üye Devletin yetkili otoritesine rapor verin.

## Garanti

Bir OMRON ürünü satın aldığınız için teşekkür ederiz. Bu ürünün üretimi büyük bir itina ve üstün kalite malzemeler ile yapılmıştır. Doğru kullanıldığı ve kullanım kılavuzunda verilen talimatlar doğrultusunda bakımı yapıldığı sürece size en üst düzey konforu sunmak üzere tasarlanmıştır. OMRON bu ürün için, satın alınma tarihi ile başlayan 3 yıllık bir garanti sağlar. Bu ürünün üretim, işçilik ve malzeme kalitesi OMRON tarafından garantilidir. Bu garanti süresince OMRON, parça, işçilik, tamir veya sorunlu ürün ve parçaların değişiminde hiç bir bedel almayacaktır. Garanti, aşağıdaki maddelerden herhangi birini kapsamaz:

- a. Nakliye masrafları ve taşıma riski.
- b. Yetkisiz kişilerce yapılan onarımlar sonucu ortaya çıkan hata ve/veya onarım masrafları.
- c. Periyodik olarak yapılan kontroller ve bakımlar.
- d. Yukarıda açıkça garanti edilmedikçe, ana cihazın kendisi dışındaki aksesuar veya diğer ek parça arızaları veya aşınmaları.
- e. Bir talebin reddedilmesi nedeniyle ortaya çıkan masraflar (ücretlendirilecek olanlar).
- f. Kaza veya hatalı kullanım halinde kişisel hasarlar dahil çeşitli hasarlar ortaya çıkabilir.

Garanti kapsamında bir hizmete ihtiyacınız olması halinde, ürünü satın aldığınız satıcıya ya da yetkili OMRON bayine başvurun. Adres için, ürün ambalajına, kitapçıklarına veya perakende satıcısına başvurun.

Garanti kapsamındaki onarım veya değişimler garanti süresini uzatmaz veya yenilemez.

Ürünün bütünü, satıcıdan tüketiciye verilen orijinal faturası/fişi ile gönderildiği sürece garanti hizmetleri sunulur. OMRON, verilen bilgilerin açık olmaması halinde garanti hizmetini reddetme hakkını saklı tutar.

## Opsiyonel Tıbbi Aksesuarlar

Ürün Açıklaması	Model
Nebulizatör Kiti	NEB6024
Yetişkin Maskesi (PVC)	NEB6007
Çocuk Maskesi (PVC)	NEB6008
Ağızlık	NEB6019
Adaptör	NEB6015
Hava Tüpü (PVC, 100 cm)	NEB6004
Burun yıkama kiti*	NEB6014

\* Tıkali burnu temizleyerek burun solunum semptomlarını azaltır.

## Diğer Opsiyonel/Yedek Parçalar

Ürün Açıklaması	Model
Hava Filtresi Seti (İçindekiler: 3 parça)	3AC408

### Elektro Manyetik Uyumluluk (EMC) ile ilgili önemli bilgiler

3A HEALTH CARE S.r.l. tarafından üretilen bu cihaz, EN60601-1-2:2015 Elektromanyetik Uyumluluk (EMC) standardına uygundur.



Bu EMC standardı ile ilgili ayrıntılı bilgi içeren belgeler, bu kullanım kılavuzunda belirtilen OMRON HEALTHCARE EUROPE adresinde veya [www.omron-healthcare.com](http://www.omron-healthcare.com) sitesinde bulunabilir.



### ELDEN ÇIKARMA PROSEDÜRÜ (Yön. 2012/19/EU-WEEE)

Bu ürüne evsel atık muamelesi yapılmamalı, elektrikli ve elektronik cihazlar için geri dönüşüm atık toplama noktalarına götürülmelidir. Daha fazla bilgi için belediyenize, belediyenizin atık toplama ekiplerine ya da ürünü satın aldığınız bayiye danışın.

TR

<p><b>Üretici</b></p> 	<p><b>3A Health Care S.r.l.</b> Via Marziale Cerutti, 90F/G 25017 Lonato del Garda (BS) İtalya</p>
<p><b>Distribütör</b></p> 	<p><b>OMRON HEALTHCARE EUROPE B.V.</b> Scorpius 33, 2132 LR Hoofddorp, HOLLANDA <a href="http://www.omron-healthcare.com">www.omron-healthcare.com</a></p>
<p><b>Yan Kuruluşlar</b></p>	<p><b>OMRON HEALTHCARE UK LTD.</b> Opal Drive, Fox Milne, Milton Keynes, MK15 0DG, UK <a href="http://www.omron-healthcare.com/distributors">www.omron-healthcare.com/distributors</a></p> <hr/> <p><b>OMRON MEDIZINTECHNIK HANDELSGESELLSCHAFT mbH / OMRON SANTÉ FRANCE SAS</b> <a href="http://www.omron-healthcare.com/distributors">www.omron-healthcare.com/distributors</a></p>

İtalya'da Üretilmiştir