

LT

Kompresorinis inhaliatorius „Nami Cat“ (NE-C303K-KDE) „Nami Cat“ (NE-C303L-KDE) „Nami Cat“ (NE-C303J-KDE)

Naudojimo instrukcija

IM-NE-C303-E-LT-02-11/2022
Išleidimo data: 2022-11-16

CE 0051
All for Healthcare

Paskirtis

Medicininė paskirtis

Šis gaminys yra skirtas vaistams nuo kvėpavimo sutrikimų inhaliuoti. Kompresorius yra daugkartinio naudojimo prietaisas, kuris gali būti naudojamas keliems pacientams, o rūkinio purkštuko rinkinys ir jo priedai – vienam pacientui skirti vienkartiniai prietaisai.

Tikslinis vartotojas

- Teisėtai patvirtinti medicinos specialistai, pavyzdžiui, gydytojas, slaugytojas ar sveikatos priežiūros personalas ar pacientas, vadovaujamas kvalifikuotų medicinos specialistų.
- Naudojamas taip pat turi sugebėti suprasti bendruosius „Nami Cat“ inhaliatoriaus veikimo principus ir šios naudojimo instrukcijos turinį.

Tiksliniai pacientai

Bet kokie amžiaus asmenys, turintys kvėpavimo sutrikimų ir kuriems reikalinga vaistų inhaliacija.

Aplinka

Šis gaminys yra skirtas naudoti medicinos įstaigoje, pvz., ligoninėje, klinikoje, gydytojo kabinete bei namuose.

Naudojimo laikotarpis

Gaminį naudojant 3 kartus per parą po 10 minučių kambario temperatūroje (23 °C), galioja toliau nurodyti naudojimo laikotarpiai. Naudojimo laikotarpis gali skirtis atsižvelgiant į naudojimo aplinką.

Kompresorius (pagrindinis įrenginys):	5 metai
Oro tiekimo vamzdelis, inhaliacijos rinkinys, burnos kandiklis, kaukė vaikams, kaukė suaugusiesiems, adapteris:	1 metai
Oro filtras:	70 kartų

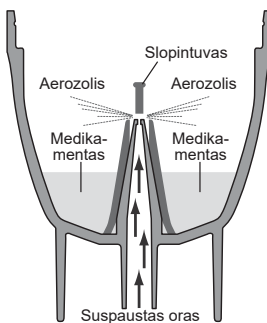
Gaminį naudojant dažnai, gali sutrumpėti jo naudojimo laikotarpis.

Susipažinkite su prietaisu



Inhaliatoriaus veikimas

Medikamentai, kurie pumpuojami į viršų medikamentų kanalu, sumaišomi su suspaustu oru, kurį generuoja kompresoriaus siurblys. Su medikamentais sumaišytas suslėgtasis oras po kontakto su purkštuko galvutėje esančiu slopintuvu virsta smulkiomis dalelėmis ir išpurškiamas.



Svarbios saugos taisyklės

⚠️ Prieš naudodami atidžiai perskaitykite instrukcijas.

Dėmesio!

- Naudokite prietaisą tik kaip inhaliatorių terapiniais tikslais. Bet koks kitas naudojimas yra netinkamas ir gali būti pavojingas. Gamintojas neatsako už netinkamą naudojimą.
- Nenaudokite anestezijai ar kvėpavimo sistemos ventilacijai.
- Panaudoję ir prieš valydami visada ištraukite maitinimo laido kištuką.
- Naudodami neuždenkite ventilacijos angų. Kompresorius gali įkaisti, todėl jį palietus galima nudegti.
- Kompresorius ir maitinimo laido kištukas nėra nepalaidūs vandeniui. Ant šių dalių nepilkite vandens ar kitokių skysčių. Jei ant šių dalių išsiliejo skystis, nedelsdami ištraukite maitinimo laido kištuką ir nušluostykite skystį.
- Nebandykite taisyti prietaiso. Žr. Gedimų šalinimas skyrių.
- Prietaisą laikykite kūdikiams ir vaikams nepasiekiamoje vietoje. Kai kurios prietaiso dalys yra mažos ir jas galima praryti.
- Elkitės ypač atsargiai, jei prietaisas naudojamas greta vaikų ar neįgaliųjų (arba jei jie patys juo naudojasi).
- Vartokite jūsų gydytojo ar kvėpavimo takų ligų specialisto paskirtus medikamentus ir laikykitės jų nustatytos dozės bei režimo.
- Šio gaminio negalima naudoti sąmonę praradusiems arba savarankiškai nekvėpuojantiems pacientams.
- Baigę gydymą, nepamirškite atjungti oro tiekimo vamzdelio nuo inhaliatoriaus rinkinio ir kompresoriaus.
- Atsižvelgiant į maitinimo kištuko ir oro tiekimo vamzdelio ilgį, jie gali kelti pasmaugimo pavojų.
- Naudokite kompresorių tik ten, kur gydymo metu maitinimo laido kištuką lengva pasiekti.
- Jeigu naudodami patirsite alerginių reakcijų ar kitų sunkumų, iš karto nustokite naudoti prietaisą ir kreipkitės į gydytoją.
- Naudodami šį prietaisą užtikrinkite, kad 30 cm atstumu nuo jo nebūtų mobiliųjų telefonų arba kitų elektromagnetinės bangos sklaidžiančių elektros prietaisų. Prietaisas gali prasčiau veikti.

- Kompresoriuje-inhaliatoriuje inhaliacijai nenaudokite aliejų, nuovirų ir tinktūrų iš žolelių.
- Rūkinio purkštuko rinkinys ir jo priedai skirti naudoti vienam pacientui. Nenaudokite keliems pacientams, kiekvienam pacientui naudokite atskirus priedus.
- Valykite gaminio dalis po kiekvieno naudojimo ir kartą per savaitę dezinfekuokite įprastai naudojamas gaminio dalis.

Naudojimas

- Įsitinkinkite, kad maitinimo jungiklis nustatytas į išjungimo (O) padėtį, o maitinimo laido kištukas ištrauktas iš maitinimo lizdo.
 - Nuo medikamento talpyklos nuimkite inhaliatoriaus viršutinę dalį.
 - Pasukite viršutinę inhaliatoriaus dalį prieš laikrodžio rodyklę.
 - Nukelkite viršutinę inhaliatoriaus dalį nuo medikamento talpyklos.
 - Patikrinkite, ar medikamento talpykloje yra purkštuko galvutė.
 - Į medikamento talpyklą įpilkite reikiamą gydytojo paskirto medikamento kiekį.
 - Uždėkite viršutinę inhaliatoriaus dalį ant medikamento talpyklos.
 - Nuleiskite viršutinę inhaliatoriaus dalį ant medikamento talpyklos.
 - Pasukite viršutinę inhaliatoriaus dalį pagal laikrodžio rodyklę.
 - Tvirtai prijunkite adapterį, kaukę arba burnos kandiklį prie inhaliacijos rinkinio.
 - Pritvirtinkite oro tiekimo vamzdelį. Nestipriai sukdami oro tiekimo vamzdelio kištuką, tvirtai įkiškite jį į oro vamzdelio jungtį.
 - Inhaliacijos rinkinį laikykite taip, kaip parodyta dešinėje. Laikykitės savo gydytojo arba kvėpavimo takų ligų specialisto nurodymų.
- ⚠️ **Atsargiai:** Jokia kryptimi nepakreipkite inhaliacijos rinkinio didesniu nei 30 laipsnių kampu. Vaistai gali tekėti į burną arba gali būti neveiksminga inhaliacija.
- Maitinimo laido kištuką įkiškite į maitinimo šaltinio lizdą. **Pastaba:** nedėkite prietaiso ten, kur sunku atjungti maitinimo laidą.
 - Perjunkite maitinimo jungiklį į įjungimo (I) padėtį. Paleidus kompresorių, pradeda inhaliacija ir tiekiamas aerosolis. Atsargiai įkvėpkite medikamento. Iškvėpkite pro inhaliacijos rinkinį.
 - Baigę procedūrą, išjunkite maitinimą ir atjunkite kompresorių nuo maitinimo lizdo.

Valymas ir dezinfekavimas

Prieš valydami ir dezinfekuodami inhaliatoriaus dalis, kruopščiai nusiplaukite rankas. Prieš naudodami pirmąkart ir jeigu prietaisas ilgą laiką nebuvo naudojamas, visada dezinfekuokite prietaiso dalis. Po kiekvieno naudojimo, pašalinkite likusį vaistą ir išvalykite inhaliatoriaus dalis. Tai apsaugos nuo neveiksmingos inhaliacijos ir sumažins infekcijos riziką. Skaitykite toliau pateiktus nurodymus

• **Inhaliacijos rinkinio, kaukių, burnos kandiklio ir adapterio valymas**
Visiškai išardykite inhaliatoriaus rinkinį. Plaukite dalis šiltu vandeniu ir švelniu, neutraliu plovikliu. Kruopščiai nuskalaukite švariui, iš čiaupo tekančiu karštu vandeniu, švelniai patapšnokite, kad nukratytumėte nereikalingą vandenį ir palikite nudžiūti švarioje vietoje.

• **Kompresoriaus valymas**
Pirmiausia įsitinkinkite, ar maitinimo laidas ištrauktas iš elektros lizdo. Švariai nušluostykite švelnia šluoste, sudrėkinta vandeniu arba švelniu, neutraliu plovikliu.

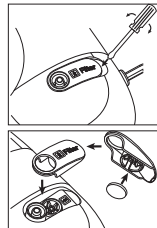
• **Kondensato pašalinimas iš oro tiekimo vamzdelio**
Jeigu oro tiekimo vamzdelyje yra drėgmės, atlikite toliau aprašytą procedūrą. Įsitinkinkite, kad oro tiekimo vamzdelis yra prijungtas prie kompresoriaus. Nū inhaliacijos rinkinio atjunkite oro tiekimo vamzdelį. Įjunkite kompresorių ir išdžiovinkite oro tiekimo vamzdelį pūsdami orą.

• Inhaliacijos rinkinio, kaukių, burnos kandiklio ir adapterio dezinfekavimas

Visada dezinfekuokite gaminio dalis prieš naudodami jį pirmą kartą, taip pat, kai jis buvo ilgą laiką nenaudojamas. Dalis dezinfekuokite kartą per savaitę. Dalys turėtų atlaikyti maždaug 50 dezinfekavimo ciklų. Inhaliacijos rinkinį, kaukę, burnos kandiklį ir adapterį galima dezinfekuoti chemine dezinfekavimo priemone: etanoliumi, natrio hipochloritu („Milton“), ketvirtiniu amoniu („Osvan“), chlorheksidinu („Hibitane“) ir amfoteriniu paviršinio aktyvumo faktoriumi („Tego“), vadovaujantis gaminio instrukcijomis ir nuplaunant švariu šiltu vandeniu. Palaukite, kol nudžiūsi. **Pastaba:** Prietaiso niekada nevalykite benzeno, skiedikliu arba degiomis cheminėmis medžiagomis. Elastinių (ne lateksinių) juostų negalima dezinfekuoti. Dezinfekuodami kaukę jas nuimkite.

• **Virinimas:**
Rūkinio purkštuko rinkinį, burnos kandiklį ir adapterį taip pat galima dezinfekuoti mažiausiai 5 minutes virinant dideliame kiekyje vandens. Baigę virinti, atsargiai išimkite dalis, nupurtykite vandens likučius ir palikite išdžiūti švarioje aplinkoje. **Pastaba:** nevirinkite kaukės ir oro tiekimo vamzdelio.

• **Oro filtro keitimas**
Jei pakito oro filtro spalva arba jei jis buvo naudojamas daugiau nei 70 kartų, filtrą pakeiskite nauju. Norėdami įsigyti filtrų, skaitykite skyrelį „Kitos pasirenkamos / pakeičiamos dalys“. Plokščiu atsuktuvu nuimkite oro filtro dangtelį, kaip parodyta paveikslėlyje; išimkite filtrą ir įdėkite naują, kaip parodyta. Vėl uždėkite oro filtro dangtelį.



Pastaba: Oro filtro neplaukite ir nevalykite. Jei oro filtras sudrėko, jį pakeiskite. Dėl drėgno oro filtro sistema gali užsikimšti.

Techniniai duomenys

Gaminio kategorija:	Aerolio terapijos įranga
Gaminio apibūdinimas:	Kompresorinis inhaliatorius
Modelis (kodas):	„Nami Cat“ (NE-C303K-KDE/NE-C303L-KDE/NE-C303J-KDE)
Galios duomenys:	230 V ~ 50 Hz
Energijos suvartojimas:	150 VA (75 W)
Veiksena:	nepertraukiamas naudojimas
Darbinė temperatūra / drėgnis / atmosferos slėgis:	nuo +5 °C iki +40 °C / 15–85 % SD / 700–1060 hPa
Laikymo ir transportavimo temperatūra / drėgmė / atmosferos slėgis:	nuo -20 °C iki +60 °C / 5–95 % SD / 500–1060 hPa
Klasifikavimas:	BF tipo (su pacientu besiliečianti dalis): Burnos kandiklis ir kaukės II klasė (apsauga nuo elektros šoko) IP21 (apsauga nuo prasiskverbimo)

IP klasifikacija:	IP21 (apsauga nuo prasiskverbimo)
Kompresoriaus svoris:	maždaug 1,1 kg (tik kompresorius)
Kompresoriaus matmenys:	maždaug 180 (P) × 135 (A) × 148 (G) mm
Turinys	Kompresorius, inhaliacijos rinkinys, oro tiekimo vamzdelis (PVC, 100 cm), burnos kandiklis, adapteris, kaukė suaugusiesiems (PVC), kaukė vaikams (PVC), naudojimo instrukcija

Skystų vaistų tipas:	maždaug 0,35 ml/min
Tinkamas vaisto kiekis:	
Garsas: Triukšmo lygis (1 m atstumu)	maždaug 0,09 ml/min
Inhaliacijos greitis (0,9 %) (pagal svorio netekimą):	maždaug 3 %
Aerolio išėigos greitis**:	
Per 1 minutę išpurkšto užpildymo tūrio procentinė dalis**:	maždaug 0,58 ml
Aerolio išėiga**:	maždaug 1,2 ml
Likutinis tūris**:	maždaug 4,3 μm
Dalelių dydis (MMAD)**:	maždaug 2,5 μm
GSD**:	maždaug 56 %
Alveolinė frakcija <5 μm**:	maždaug 20 %
Aerolio frakcija <2 μm**:	maždaug 36 %
Aerolio frakcija nuo 2 μm iki 5 μm**:	
Aerolio frakcija >5 μm**:	maždaug 44 %

MMAD = masės medianinis aerodinaminis skersmuo
GSD = geometrinis standartinis nuokrypis
** 3 ml, 0,1 % salbutamolio 0,9 % NaCl tirpale.

