

CW plati rankovė

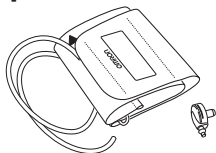
Plati rankovė

• *Naudojimo instrukcija*

2 **LT**

Išleidimo data: 2023-06-27

CW plati rankovė (HEM-RML30)



Dėkojame, kad įsigijote OMRON plačią rankovę. Ši rankovė skirta rankai, kurios apimtis 22–42 cm. OMRON plačią rankovę galima prijungti prie įvairių OMRON kraujospūdžio matuoklių. Prašome žiūrėti savo kraujospūdžio matuoklio originalią naudojimo instrukciją. Prašome patikrinti savo turimą gaminį, kokį kištuką jūs turite naudoti. Prijungus netinkamą kištuką, gali atsirasti oro nuotėkis, o rodmenys būti neteisingi.

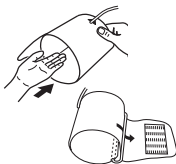
Dėl savo saugumo kruopščiai laikykitės šios naudojimo instrukcijos nurodymų. Šią naudojimo instrukciją išsaugokite, kad galėtumėte pasinaudoti ir ateityje. Dėl išsamesnės informacijos apie savo kraujospūdį KREIPKITĖS Į GYDYTOJĄ.

Dėmesio

- Su šia rankove naudokite tik šiai rankovei pritaikytus kraujospūdžio matuoklius.
- Neplaukite ir nesušlapinkite rankovės.

Naudojimo instrukcija

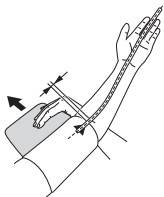
1.



1. Įkiškite kairę ranką į rankovę.

Pastaba: jei rankovė nesurinkta, tolimiausią nuo vamzdelio rankovės galą perkirkite pro metalinį D žiedą, kad susidarytų kilpa. Švelnus audinys turi būti vidinėje rankovės kilpos pusėje.

2.

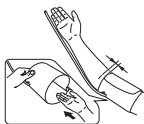


2. Tinkamai padėkite ranką.

- 1) Oro tiekimo vamzdelis turi būti nukreiptas žemyn vidine dilbio puse ir sutapti su jūsų viduriniu pirštu.
- 2) Rankovės apačia turi būti 1–2 cm aukščiau jūsų alkūnės.
- 3) Rankovę ant žasto uždėkite taip, kad ženklas (mėlyna rodyklė po vamzdeliu) būtų ties rankos vidinės pusės viduriu ir būtų nukreiptas žemyn vidinėje rankos pusėje.

Pastabos:

- Rankovės nedėkite ant drabužių iš storo audinio ir neraitokite jos, jeigu ji per daug veržia.
- Rankovės aukštis turi būti širdies (krūtinės) lygyje. Jei reikia, naudokite pagalvėlę.



3.



Priežiūra

Kraujospūdžio matavimas, rankovę uždėjus ant dešinės rankos

Rankovę uždėkite taip, kad oro tiekimo vamzdelis būtų greta alkūnės.

- Ant oro tiekimo vamzdelio neuždėkite rankos ar kitaip nestabdykite oro srauto vamzdyje.
- Rankovė turi būti uždėta 1–2 cm aukščiau alkūnės.

3. Kai rankovė uždėta taisyklingai, TVIRTAI užvyniokite medžiaginę užsegimo juostą.

- Dėmes iš rankovės galima pašalinti drėgnu skudurėliu ir muiluotu vandeniu.
- Stipriai nevyniokite rankovės ir oro tiekimo vamzdelio, nelankstykite jų.
- Rankovės negalima laikyti:
 - jei rankovė yra šlapia;
 - vietose, kuriose yra per aukšta arba per žema temperatūra, per didelė drėgmė, tiesioginiuose saulės spinduliuose, dulkėse ar ėsdinančiuose garuose;
 - vietose, kuriose galima vibracija, kratymas arba kuriose rankovė gulės pakreipta kampu.

Specifikacija:

Gaminio pavadinimas	„OMRON“ kraujospūdžio matuoklio rankovė
Modelis	CW plati rankovė (HEM-RML30)
Rankos apimtis	22–42 cm
Rankovės matmenys	Apyt. 563 mm x 151 mm
Rankovės spaudimo intervalas	Spaudimas: nuo 0 iki 299 mmHg
Tikslumas	Spaudimas: ± 3 mmHg
Klasifikacija	I klasė
Naudojimo sąlygos	+10–+40 °C (50–104 °F) 15–90 % SD (nesikondensuojantis) 700–1 060 hPa
Laikymo / transportavimo sąlygos	-20–+60 °C (-4–140 °F) 10–95 % SD (nesikondensuojantis) 700–1 060 hPa
Pakuotės turinys	Rankovė, naudojimo instrukcija, oro tiekimo vamzdelio kištukai
Patvarumo laikotarpis (tinkamumo naudoti laikotarpis), garantija	1 metai



Apie bet kokį su šiuo prietaisu susijusį rimtą incidentą praneškite gamintojui ir kompetentingai valstybės narės, kurioje esate, tarnybai.

Simbolių aprašai

	CE žymėjimas
	UKCA ženklėjimas
	Partijos numeris
	Unikalūs prietaiso identifikatorius
	Medicinos prietaisas
	Temperatūros apribojimas
	Drėgnio apribojimas
	Atmosferos slėgio apribojimas
	Su prietaisu suderintų rankovių identifikatorius
	Kairės rankos rankovės uždėjimo indikatorius
	Diapazono rodiklio ir žasto arterijos sulgiavimo vieta
	Žymė ant rankovės, nurodanti, kad reikia uždėti virš arterijos
LATEX FREE	Pagaminta nenaudojant natūralaus kaučiuko latekso
	Žasto apimties diapazono indikatorius, padedantis išsirinkti tinkamą rankovės dydį.
	Pagrindinio katalogo numeris:
	„Easy Cuff“
	Išmanioji rankovė
	Padidinta rankovė
 TECHNOLOGY BY OMRON HEALTHCARE IN JAPAN	„OMRON Healthcare“ Japonijoje technologija



Pagaminimo data



Naudotojas turi žiūrėti naudojimo instrukciją



Rankos apimtis

Gaminio pagaminimo data yra įtraukta į partijos numerį, kurį rasite ant gaminio ir (arba) ant pardavimo pakuotės: pirmieji 4 skaitmenys reiškia pagaminimo metus, kiti du – pagaminimo mėnesį, o paskutiniai du skaitmenys – pagaminimo dieną.

Gamintojas 	OMRON HEALTHCARE Co., Ltd. 53, Kunotsubo, Terado-cho, Muko, KYOTO, 617-0002 JAPONIJA
Atstovybė ES šalyse <div style="border: 1px solid black; padding: 2px; display: inline-block;"> EC REP </div>	OMRON HEALTHCARE EUROPE B.V. Scorpius 33, 2132 LR Hoofddorp, NYDERLANDAI www.omron-healthcare.com
Importuotojas ES	
Gamybos įmonė	OMRON DALIAN Co., Ltd. No. 3, Song Jiang Road, Economic & Technical Development Zone, Dalian 116600, Kinija
Dukterinės bendrovės	Importuotojas į Jungtinę Karalystę ir JK atsakingas asmuo OMRON HEALTHCARE UK LTD. Opal Drive, Fox Milne, Milton Keynes, MK15 0DG, UK www.omron-healthcare.com/distributors
	OMRON MEDIZINTECHNIK HANDELSGESELLSCHAFT mbH www.omron-healthcare.com/distributors
	OMRON SANTÉ FRANCE SAS www.omron-healthcare.com/distributors

Pagaminta Kinijoje

Šis OMRON gaminy yra pagamintas taikant griežtą „OMRON Healthcare Co., Ltd.“, Japonija, kokybės sistemą.