

CW pagarināta aproce

Pagarināta aproce

• *Lietošanas instrukcija*

2 LV

Ražošanas datums: 2023-06-27

CW pagarināta aproce (HEM-RML30)



Pateicamies, ka iegādājāties OMRON pagarināto aproci. Rokas apkārtmērs šai aprocei ir no 22 līdz 42 centimetriem. OMRON pagarināto aproci var pievienot dažādiem OMRON asinsspiediena mērītājiem. Lūdzam izlasīt asinsspiediena mērītāja lietošanas instrukciju. Lūdzam pārbaudīt ierīci, lai noteiktu, kurš uzgalis jāizmanto. Nepareizā uzgaļa izmantošana var izraisīt gaisa noplūdi un neprecīzus rādījumus.

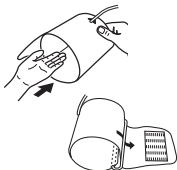
Jūsu drošībai, lūdzu, ievērojiet visus lietošanas instrukcijas norādījumus. Lūdzu, saglabāiet to turpmākām uzziņām. Lai uzzinātu specifisku informāciju par savu asinsspiedienu, JAUTĀJIET ĀRSTAM.

⚠ Uzmanību!

- Lietojiet tikai tādu asinsspiediena mērītāju, kas apstiprināts lietošanai ar šo aproci.
- Aproci nedrīkst mazgāt vai saslapināt.

Lietošanas instrukcija

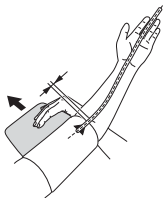
1.



1. Ievietojiet kreiso roku aproces cilpā.

Piezīme. Ja aproce nav salikta, aproces galu, kas atrodas vistālāk no gaisa caurulītes, ieveriet metāla D gredzenā, lai izveidotu cilpu. Gludajam audumam jābūt aproces cilpas iekšpusē.

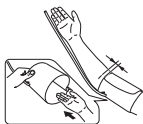
2.



2. Novietojiet roku pareizi.
- 1) Gaisa caurulītei jāstiepjas pa apakšdelma iekšpusi un jābūt vienā līnijā ar vidējo pirkstu.
 - 2) Aproces apakšmalai jāatrodas apmēram 1–2 cm virs elkoņa.
 - 3) Aproci uz augšdelma uzlieciet tā, lai atzīme (bultiņa zem caurulītes) būtu rokas iekšpuses vidū un pa rokas iekšpusi virzītos lejup.

Piezīmes.

- Nelieciet aproci virs bieza apģērba un neuzrotiet piederkni, ja tā ir pārāk cieša.
- Novietojiet aproci sirds augstumā (krūšu līmenī). Ja nepieciešams, izmantojiet spilvenu vai paliktni.



3.



Apkope

Mērīšana uz labās rokas

Uzlieciet aproci tā, lai gaisa caurulīte atrastos elkoņa sānos.

- Uzmanieties, lai neuzliktu roku uz gaisa caurulītes, jo šādā gadījumā tiks traucēta gaisa plūsma uz aproci.
- Aprocei vajadzētu atrasties 1–2 cm virs elkoņa.

3. Kad aproce uzlikta pareizi, CIEŠI aizveriet auduma aizdari.

- Traipus no aproces var noņirt, izmantojot mitru drāniņu un ziepjūdeni.
- Nelokiet aproci vai gaisa caurulīti pārāk cieši.
- Nenovietojiet aproci uzglabāšanai tālāk norādītajās situācijās:
 - ja aproce ir mitra;
 - ja uzglabāšanas vietā ir ekstrēmas temperatūras, mitrums, tieši saules stari, putekļi vai koroziju izraisoši tvaiki;
 - vietās, kas pakļautas vibrācijām, triecieniem vai uz nelīdzenas virsmas.

Specifikācijas:

Izstrādājuma apraksts	OMRON asinsspiediena mērtāja aproce
Modelis	CW pagarināta aproce (HEM-RML30)
Rokas apkārtmērs	22–42 cm
Aproces izmēri	Apm. 563 mm x 151 mm
Aproces spiediena diapazons	Spiediens: 0–299 mmHg
Precizitāte	Spiediens: ±3 mmHg
Klasifikācija	I kategorija
Darbības apstākļi	no +10°C līdz 40°C (no 50°F līdz 104°F) no 15 līdz 90% RH (bez kondensēšanās) no 700 līdz 1060 hPa
Uzglabāšanas/transportēšanas apstākļi	no -20°C līdz +60°C (no -4°F līdz 140°F) no 10 līdz 95% RH (bez kondensēšanās) no 700 līdz 1060 hPa
Komplekta saturs	Aproce, lietošanas instrukcija, gaisa caurulītes uzgaļi
Derīguma termiņš (darbmūžs), garantija	1 gads



Lūdzu, ziņojiet ražotājam un tās dalībvalsts kompetentajai iestādei, kurā esat reģistrēts, par visiem nopietnajiem incidentiem, kas notikuši saistībā ar šo ierīci.

Simbolu apraksts

	CE marķējums
	UKCA marķējums
	Partijas numurs
	Ierīces unikālais identifikators
	Medicīniska ierīce
	Temperatūras ierobežojums
	Mitruma ierobežojums
	Atmosfēras spiediena ierobežojums
	Identifikators aproces saderībai ar ierīci
	Aproces novietojuma indikators kreisajai rokai
	Diapazona un brahiālās artērijas novietojuma indikators
	Atzīmei uz aproces jāatrodas virs artērijas
LATEX FREE	Nesatur dabīgo kaučuka lateksu
	Rokas apkārtmēra diapazona indikators, kas palīdz izvēlēties pareizā izmēra aproci
	Kataloga atsauces numurs
	„Easy” aproce
	„Intelli Wrap” aproce
	„Comfort” aproce
	OMRON Healthcare tehnoloģija, Japāna



Ražošanas datums




Lietotājam informācija jāmeklē lietošanas instrukcijā



Rokas apkārtmērs

Ierīces ražošanas datums ir iekļauts partijas numurā, kurš ir norādīts uz ierīces un/vai tirdzniecības iepakojuma. Pirmie četri cipari apzīmē ražošanas gadu, nākamie divi — ražošanas mēnesi un pēdējie divi – ražošanas dienu.

Ražotājs 	OMRON HEALTHCARE Co., Ltd. 53, Kunotsubo, Terado-cho, Muko, KYOTO, 617-0002, JAPĀNA		
Pārstāvis Eiropas Savienībā <table border="1" data-bbox="60 827 176 866"> <tr> <td>EC</td> <td>REP</td> </tr> </table>	EC	REP	OMRON HEALTHCARE EUROPE B.V. Scorpius 33, 2132 LR Hoofddorp, NĪDERLANDE www.omron-healthcare.com
EC	REP		
Importētājs ES			
Ražotne	OMRON DALIAN Co., Ltd. No. 3, Song Jiang Road, Economic and Technical Development Zone, Dalian 116600, Ķīna		
Filiāles	Importētājs un atbildīgā persona Lielbritānijā OMRON HEALTHCARE UK LTD. Opal Drive, Fox Milne, Milton Keynes, MK15 0DG, APVIENOTĀ KARALISTE www.omron-healthcare.com/distributors		
	OMRON MEDIZINTECHNIK HANDELSGESELLSCHAFT mbH www.omron-healthcare.com/distributors		
	OMRON SANTÉ FRANCE SAS www.omron-healthcare.com/distributors		

Ražots Ķīnā

Šis OMRON izstrādājums ražots, ievērojot OMRON Healthcare Co., Ltd., Japānā, stingro kvalitātes kontroles sistēmu.