

CW manžetna sa širokim opsegom podešavanja

Manžetna sa širokim opsegom podešavanja

• Uputstvo za upotrebu

2 SR

Datum izdavanja: 2023-06-27

CW manžetna sa širokim opsegom podešavanja (HEM-RML30)



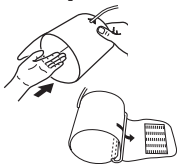
Hvala što ste kupili manžetnu sa širokim opsegom podešavanja kompanije OMRON. Obim ruke za upotrebu ove manžetne treba da bude od 22 do 42 centimetra. Manžetna sa širokim opsegom podešavanja kompanije OMRON može da se poveže na razne merače krvnog pritiska kompanije OMRON. Pročitajte originalni priručnik sa uputstvima za upotrebu merača krvnog pritiska. Molimo da proverite koju vrstu utikača treba da koristite uz postojeći proizvod. Ako koristite pogrešan utikač, to može da dovede do propuštanja vazduha i netačnih očitavanja.

Pridržavajte se ovog uputstva za upotrebu radi svoje bezbednosti. Sačuvajte ga kao podsetnik u budućnosti. Za konkretne informacije o svom krvnom pritisku OBRATITE SE LEKARU.

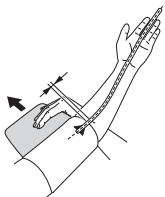
Bezbednosne napomene

Uputstvo za upotrebu

1.



2.



- Uz ovu manžetnu koristite isključivo odobreni merač krvnog pritiska.
- Manžetnu nemojte prati niti kvasiti.

1. Provucite levu ruku kroz obruč manžetne.

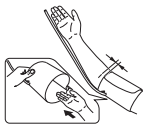
Napomena: Ako manžetna nije sastavljena, provucite kraj manžetne koji je najdalje od creva kroz metalni D prsten kako bi se napravio obruč. Glatka tkanina treba da se nalazi u unutrašnjosti obruča manžetne.

2. Pravilno postavite ruku.

- 1)Crevo za vazduh treba da pada niz unutrašnju stranu podlaktice u liniji srednjeg prsta.
- 2)Donja strana manžetne treba da bude približno 1 do 2 cm iznad lakta.
- 3)Postavite manžetnu na nadlakticu tako da oznaka (strelica ispod creva) bude postavljena tačno na sredini i usmerena niz unutrašnju stranu ruke.

Napomene:

- Manžetnu nemojte da stavljate preko debele odeće i nemojte da zavrćete rukav ako je suviše tesan.
- Manžetna mora da bude u nivou srca (u visini grudi). Ako je potrebno, koristite jastuk ili jastučić.



3.



Održavanje

Merenje na desnoj ruci

Postavite manžetnu tako da se crevo za vazduh nalazi bočno u odnosu na lakat.

- Pazite da ne stavite ruku preko creva za vazduh ili na neki drugi način ograničite dotok vazduha u manžetnu.
- Manžetna treba da bude 1 do 2 cm iznad lakta.

3. Nakon pravilnog postavljanja manžetne, **ČVRSTO** zategnite platneni pričvršćivač.

- Mrlje na manžetni mogu pažljivo da se uklone pomoću mokre tkanine i sapunice.
- Manžetnu ili crevo za vazduh nemojte da suviše čvrsto obmotavate i nemojte da ih presavijate.
- Manžetnu nemojte da odlažete u sledećim situacijama:
 - ako je manžetna mokra,
 - na mestima izloženim ekstremnim temperaturama, vlažnosti, direktnoj sunčevoj svetlosti ili korozivnim isparenjima,
 - na mestima izloženim potresima i udarcima, ili na mestima gde će stajati pod uglom.

Specifikacije:


Opis proizvoda	OMRON manžetna aparata za merenje krvnog pritiska
Model	CW manžetna sa širokim opsegom podešavanja (HEM-RML30)
Obim ruke	22 do 42 cm
Dimenzije manžetne	Oko 563 mm x 151 mm
Opseg pritiska manžetne	Pritisak: od 0 do 299 mmHg
Tačnost	Pritisak: ± 3 mmHg
Klasifikacija	Klasa I
Uslovi za upotrebu	Od +10 do +40°C (od 50 do 104°F) Od 15 do 90% relativne vlažnosti vazduha (bez kondenzacije) Od 700 do 1060 hPa
Uslovi skladištenja/transporta	Od -20 do +60°C (od -4 do 140°F) Od 10 do 95% relativne vlažnosti vazduha (bez kondenzacije) Od 700 do 1060 hPa
Sadržaj pakovanja	Manžetna, priručnik sa uputstvima, utikači creva za vazduh
Period trajanja (upotrební vek), garancija	1 godina



Svaki ozbiljan incident do kojeg dođe u vezi sa ovim aparatom prijavite proizvođaču i nadležnom organu države članice u kojoj se nalazite.

SR

Opis simbola

	CE oznaka
	UKCA oznaka
	Broj lota
	Jedinstveni identifikator uređaja
	Medicinsko sredstvo
	Ograničenje temperature
	Ograničenje vlažnosti vazduha
	Ograničenje atmosferskog pritiska
	Identifikator manžetni koje su kompatibilne sa aparatom
	Indikator položaja manžetne za levu ruku
	Pokazivač opsega i položaja usklađenosti sa brahijalnom arterijom
	Oznaka na manžetni koja se mora nalaziti iznad arterije
LATEX FREE	Nije napravljeno od lateksa od prirodne gume
	Indikator obima ruke kao pomoć pri odabiru odgovarajuće veličine manžetne
	Referentni kataloški broj
	Manžetna laka za upotrebu
	Intelli Wrap manžetna
	Comfort manžetna
 TECHNOLOGY BY OMRON HEALTHCARE IN JAPAN	Tehnologiju pravi OMRON Healthcare iz Japana



Datum proizvodnje



Korisnik treba da pogleda uputstvo za upotrebu



Obim ruke

Datum proizvodnje proizvoda integrisan je u broj lota koji se nalazi na proizvodu i/ili na pakovanju: prve 4 cifre označavaju godinu proizvodnje, sledeće 2 cifre mesec proizvodnje, a poslednje 2 cifre označavaju dan proizvodnje.

Proizvođač 	OMRON HEALTHCARE Co., Ltd. 53, Kunotsubo, Terado-cho, Muko, KYOTO, 617-0002 JAPAN
Proizvodni pogon <div style="border: 1px solid black; padding: 2px; display: inline-block;"> EC REP </div>	OMRON HEALTHCARE EUROPE B.V. Scorpius 33, 2132 LR Hoofddorp, HOLANDIJA www.omron-healthcare.com
Uvoznik za EU	
Proizvodni pogon	OMRON DALIAN Co., Ltd. No. 3, Song Jiang Road, Economic and Technical Development Zone, Dalian 116600, Kina
Podružnice	Uvoznik u Ujedinjenom Kraljevstvu i odgovorna osoba u Ujedinjenom Kraljevstvu OMRON HEALTHCARE UK LTD. Opal Drive, Fox Milne, Milton Keynes, MK15 0DG, UK www.omron-healthcare.com/distributors
	OMRON MEDIZINTECHNIK HANDELSGESELLSCHAFT mbH www.omron-healthcare.com/distributors
	OMRON SANTÉ FRANCE SAS www.omron-healthcare.com/distributors

Proizvedeno u Kini

Ovaj OMRON proizvod je proizveden uz primenu preciznog sistema za kontrolu kvaliteta kompanije OMRON Healthcare Co., Ltd., Japan.